



Електролуks
Electrolux

Ovoј crtez e сопственост на Electrolux-Bitola. Bez negovo писмено одобрување истиот несмее да се препишува, умножува нити копира, без согласност од **Електролуks** во спротивно се сносат последици во смисла на членовите 163 и 164 од Кривичниот закон Р.М. (повреда на авторско право)

OTPORNICI RESISTORS



KONČAR

Electrolux is registered trademark of **Електролуks** companies in Macedonia and other countries



Adresa: ul.Braka Mingovi 18, 7000 Bitola; tel: 047/203-330, 203 900 ul.A.Guslarot.1a 02/329 8 130 Skopje

www.electrolux.com.mk www.elektroluks.com.mk electrolux@mt.net.mk



OTPORNICI

OSNOVNI OTPORNI ELEMENTI

V	● Otporni limeni element	str. 5
M	● Otporni limeni element	str. 5
PC	● Žičani otpornik	str. 8/9

IZVEDBE OTPORNIKA

OTPORNICI S LIMENIM OTPORNIM ELEMENTIMA M/V

●SV	● Otporni slag s limenim elementima V	str. 6
●SM	● Otporni slag s limenim elementima M	str. 7
●OL	● Otporni slagovi M ugrađeni u kućišta	str. 10
●OL, ●OLR, ●OLK	● Otporni slagovi V ugrađeni u kućišta	str. 11

OTPORNICI S ŽIČANIM OTPORNIM ELEMENTIMA PC

PC	● Otpornici PC bez nosača	str. 8
L1 - Z3	● Otpornici PC na nosačima	str. 9
●PC	● Otpornici PC ugrađeni u kućišta	str. 10

SPECIJALNI OTPORNICI

●UN	● Otpornici za uzemljenje nultičke transformatora	vidi katalog ●UN	str. 14
●UG	● Otpornici za uzemljenje nultičke generatora	na upit	str. 14
●OR	● Otpornici za pražnjenje aku-baterija	na upit	str. 14
●OV	● Otpornici s prisilnim ventilacijom	na upit	str. 15
PU	Uljni rotorski pokretači	vidi katalog PU	str. 15

RESISTORS

RESISTANCE ELEMENTS

V	Sheet-steel element	page 5
M	Sheet-steel element	page 5
PC	Wire wound resistor	page 8/9

RESISTORS DESIGN

RESISTORS WITH SHEET-STEEL ELEMENTS M/V

OSV	Resistor set with sheet-steel elements V	page 6
OSM	Resistor set with sheet-steel elements M	page 7
OL	Resistor sets M placed in standard enclosures	page 10
OL, OLR, OLK	Resistor sets V placed in standard enclosures	page 11

WIRE WOUND RESISTORS PC

PC	Resistors PC without frames	page 8
L1 - Z3	Resistors PC with frames	page 9
●PC	Resistors PC placed in standard enclosures	page 10

SPECIAL RESISTORS

●UN	Transformer neutral earthing resistors	see cat. ●UN	page 14
●UG	Generator neutral earthing resistors	on request	page 14
●OR	Resistors for battery discharge	on request	page 14
●OV	Resistors with forced ventilation	on request	page 15
PU	Oil rotor starters	see cat. PU	page 15

KONČAR



IZVEDBE

Otpornici se izrađuju u dvije osnovna izvedba:

- Otpornik izrađen od otporne žice namotane na porcelanske cilindre (str. 8). Namotani cilindri (PC) složeni na okviru smješteni su u standardna kućišta (OPC).
- Otporni sigovi (str. 6 i 7) sastavljeni od otpornih elemenata (tab. 1) izrađenih od antikorozivnog istegnuto g lima. Spajanjem elemenata točkastim zavarivanjem eliminirani su prelazni otpori između elemenata. Standardno, sigova se ugrađuju u kućišta OL, OLR i OLK.

NAZIVNI NAPON IZOLACIJE

Otpornici s limenim elementima	1000 V AC / 1200 V DC
Žičani otpornici	500 V AC / 600 V DC

Na zahtjev izrađujemo otpornike za viša napona.

KUĆIŠTA

Stupanj mehaničke zaštite (sukladno normi IEC 60529)

IP10 - Kućište za smještaj otpornika u zatvorenom prostoru. Zaštitni plašt od istegnuto g lima osigurava dobro hlađenje prirodnom cirkulacijom zraka.

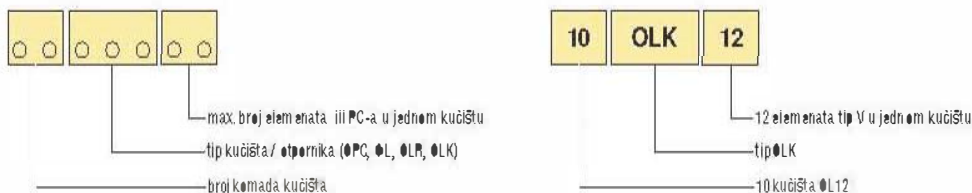
IP13 - Kućište za smještaj na otvorenom prostoru. Zaštitni limeni plašt i krov štite od prskajuće vode (60° prema vertikali).

OZNAČAVANJE OTPORNIKA

Dimenzije standardnih otpornika prikazane su mjernim skicama (str. 10 i 11).

Na zahtjev izrađujemo otpornike prema zadanim dimenzijama.

Otpornike možemo izraditi s odvojenim kućištima (vidi str. 12) što je potrebno navesti prilikom narudžbe.



DESIGN

Resistors are manufactured in two main designs:

- Resistor is made of of the resistant wire wound on the porcelain cylinders (page 8). Wound cylinders (PC) arranged on the frames are placed in standard enclosures (OPC).
- Resistor sets (page 6 and 7) consists of resistance elements (table 1) made of expanded corrosion-proof sheet-steel/plates. The elements have been spot-welded in order to eliminate the transitive resistance between elements. The resistor sets are arranged in standard enclosures OL, OLR and OLK.

RATED INSULATION VOLTAGE

Resistors with sheet-steel elements	1000 V AC / 1200 V DC
Wire wound resistors	500 V AC / 600 V DC

On special request we can make resistors of higher voltages.

ENCLOSURE

Mechanical protection degree of standard enclosures (in compliance with standard IEC 60529):

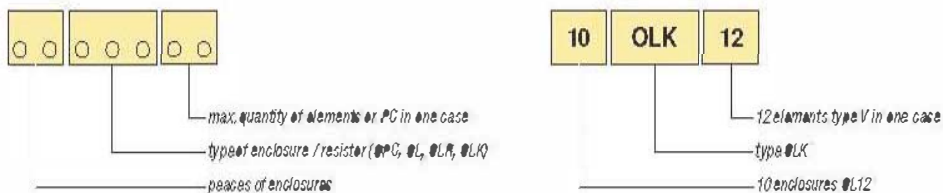
- IP10 - Enclosure for indoor arrangement of resistor. Protective cover of expanded thin metal plate ensures proper cooling with natural air circulation.
- IP13 - Enclosure for outdoor installation. Protective metal cover and roof for protection against spraying water falling at an angle up to 60° from the vertical.

RESISTORS MARKING

For standard enclosures see outline drawings (page 10 & 11)

On request we can make resistors with special dimensions.

Resistors can be made in sections (see page 12) and that must be note in order.



**OTPORNI LIMENI ELEMENTI - OSNOVNI PODACI
RESISTANCE ELEMENTS - BASIC DATA**

V/M

OTPORNI ELEMENT
RESISTOR ELEMENT **V**

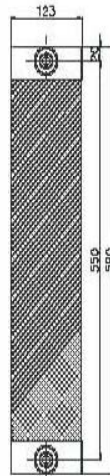
●Otporni limeni elementi izrađeni su od antikorozivnog istegnutog čeličnog lima.
Resistance elements are made of non-corrodible sheet-steel.

Materijal: x 10 CrNiTi 18 9
Alloy:

Norma: DIN 17440
Standard:

Specifični otpor: 73 $\mu\Omega\text{cm}$
Resistivity:

Temperaturni koeficijent: 0,001
Temperature coefficient:



**TABLICA 1 DOZVOLJENO STRUJNO OPTEREĆENJE (A)
TABLE 1 CURRENT RATINGS (A)**

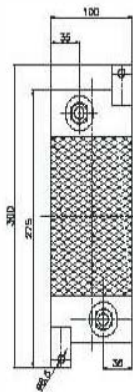
Strujno opterećenje elemenata koji se ugrađuju u kućište OL / OLR / OLK.
Current ratings for elements which are built in the enclosures OL / OLR / OLK

ELEMENT TIP	R (N) ± 10 %	INTERMITENCIJA / INTERMITTY (%)				
		trajno cont.	60	40	25	15
V - 1mm						
V1	0,010	285	351	420	510	635
V1.6	0,016	225	292	345	420	525
V2.8	0,028	165	204	252	310	387
V3.7	0,037	142	177	213	262	335
V5.2	0,052	124	151	182	225	285
V7	0,070	112	126	150	185	238
V10	0,100	90	111	135	170	205
M - 1mm						
M1	0,010	102	123	155	172	215
M1.6	0,016	80	110	123	148	190
M2.8	0,028	67	80	96	117	145
M3.7	0,037	52	62	73	90	115
M5.2	0,052	48	60	69	84	106
M7	0,070	40	48	57	69	85
M10	0,100	35	40	46	57	71

Elementi za kratkotrajno opterećenje!
Elements for short-time current ratings!

V - 1.5 mm		
V2.8	0,028	detalji na upit! details on request!
V5.2	0,052	
V10	0,100	
M - 1.5 mm		
M10	0,100	detalji na upit! details on request!
M14	0,140	
M18	0,180	

OTPORNI ELEMENT
RESISTOR ELEMENT **M**



KONČAR

Elektroluks is registered trademark of Elektroluks companies in Macedonia and other countries



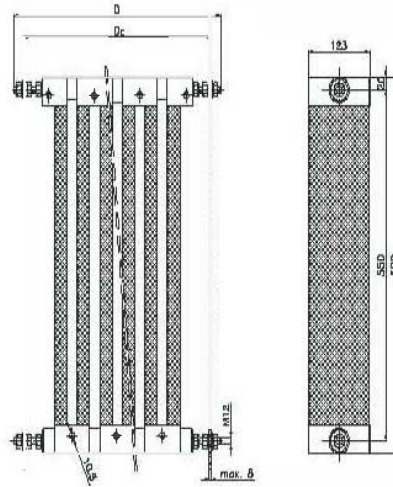
Ovaj crtez e sposobnost na Elektroluks-Bez. njegovo pisemno odobruvanje istoi nesmee da se prepisuje, umnozava niti kopira bez saglasnost od Elektroluks. Ovo pravo na avtorsko pravo R.M. (povreda na avtorsko pravo) 164 od klicniot zakon R.M.

OSV/OSM



MJEŠNA SKICA
OUTLINE DRAWING

OSV



TABLICA 2 ●TPORNI SLOGOVI OSV - OSNOVNE DIMENZIJE
TABLE 2 RESISTOR SETS OSV - BASIC DIMENSIONS

TIP TYPE	V V	ELEMENT	D _K	D	MASA MASS	TIP TYPE	V V	ELEMENT	D _K	D	MASA MASS
1 mm		kom. / pcs	mm	mm	kg	1.5 mm		kom. / pcs.	mm	mm	kg
OSV 01		1	-	-	-	OSV 01		1	-	-	-
OSV 02		2	220	260	3,6	OSV 02		2	220	260	4,7
OSV 03		3	265	305	5,0	OSV 03		3	265	305	6,8
OSV 04		4	310	350	6,4	OSV 04		4	310	350	8,5
OSV 05		5	355	395	7,8	OSV 05		5	355	395	10,4
OSV 06		6	400	440	9,3	OSV 06		6	400	440	12,4
OSV 07		7	445	485	10,7	OSV 07		7	445	485	14,3
OSV 08		8	490	530	12,1	OSV 08		8	490	530	16,2
OSV 09		9	535	575	13,5	OSV 09		9	535	575	18,2
OSV 10		10	580	620	15,0	OSV 10		10	580	620	20,1
OSV 11		11	625	665	16,4	OSV 11		11	625	665	22,0
OSV 12		12	670	710	17,8	OSV 12		12	670	710	24,9
OSV 13		13	715	755	19,2	OSV 13		13	715	755	26,9
OSV 14		14	760	800	20,6	OSV 14		14	760	800	27,8
OSV 15		15	805	845	22,0	OSV 15		15	805	845	29,7
OSV 16		16	850	890	23,4	OSV 16		16	850	890	31,6
OSV 17		17	895	935	24,8	OSV 17		17	895	935	34,6
OSV 18		18	940	980	26,2	OSV 18		18	940	980	35,5
OSV 19		19	985	1025	27,7	OSV 19		19	985	1025	37,4
OSV 20		20	1030	1070	29,1	OSV 20		20	1030	1070	39,3
OSV 21		21	1075	1115	30,5	OSV 21		21	1075	1115	41,3
OSV 22		22	1120	1160	31,9	OSV 22		22	1120	1160	43,2
OSV 23		23	1165	1205	33,3	OSV 23		23	1165	1205	45,1
OSV 24		24	1210	1250	34,7	OSV 24		24	1210	1250	47,0
OSV 25		25	1255	1295	36,1	OSV 25		25	1255	1295	49,0



OTPORNI SLOGOVI RESISTOR SETS

NARUŽBENI PODACI ORDERING DATA

OSX YY

- X - ●SV - ●tporni slog sastavljen od elemenata tip V
- ●SM - ●tporni slog sastavljen od elemenata tip M
- YY - Broj elemenata u slogu

Standardno:

- dimenzije sloga vidi u tablicama br. 2 i 3
- dvije priključne stezaljke (na početku i na kraju sloga)
- isti tip elemenata u jednom slogu

Na zahtjev - spec. izvedbe:

- duljina svornika
- shema sloga / tip elemenata
- priključne stezaljke (količina, mjesto, oznaka)

OSX YY

- X - ●SV - Resistor set with elements type V
- ●SM - Resistor set with elements type M
- YY - Quantity of elements in set

Standard:

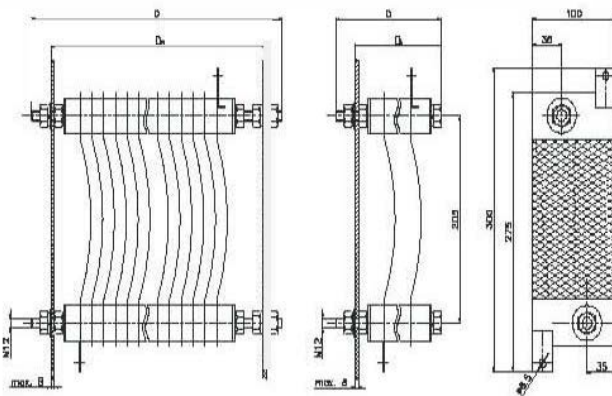
- dimension of set see in tables no 2 & 3
- two terminals (in the beginning and in the end of set)
- same type of elements in one set

On request - spec. options:

- rod length
- scheme of set / type of elements
- terminals (quantity, position, marking)

MJERNA SKICA ●OUTLINE DRAWING

OSM



TABLICA 3 ●TPORNI SLOGOVI OSM - ●OSNOVNE DIMENZIJE
TABLE 3 RESISTOR SETS OSM - BASIC DIMENSIONS

TIP M TYPE M	ELEMENT	D _k	D	MASA MASS	TIP M TYPE M	ELEMENT	D _k	D	MASA MASS
1 mm	kom. / pos.	mm	mm	kg	1 mm	kom. / pos.	mm	mm	kg
●SM 01	1	75	95	0,70	●SM 26	26	490	530	675
●SM 02	2	90	110	0,95	●SM 27	27	505	545	7,00
●SM 03	3	105	125	1,20	●SM 28	28	520	560	7,25
OSM 04	4	160	200	1,60	OSM 29	29	535	575	7,45
OSM 05	5	175	215	1,80	OSM 30	30	550	590	7,70
OSM 06	6	190	230	2,05	OSM 31	31	565	605	7,90
OSM 07	7	205	245	2,30	OSM 32	32	580	620	8,15
●SM 08	8	220	260	2,55	●SM 33	33	595	635	8,40
●SM 09	9	235	275	2,80	●SM 34	34	610	650	8,60
●SM 10	10	250	290	3,00	●SM 35	35	625	665	8,85
●SM 11	11	265	305	3,25	●SM 36	36	640	680	9,10
OSM 12	12	280	320	3,50	OSM 37	37	655	695	9,30
OSM 13	13	295	335	3,70	OSM 38	38	670	710	9,55
OSM 14	14	310	350	3,95	OSM 39	39	685	725	9,80
●SM 15	15	325	365	4,20	●SM 40	40	700	740	10,00
●SM 16	16	340	380	4,40	●SM 41	41	715	755	10,25
●SM 17	17	355	395	4,65	●SM 42	42	730	770	10,50
●SM 18	18	370	410	4,90	●SM 43	43	745	785	10,70
OSM 19	19	385	425	5,15	OSM 44	44	760	800	10,95
OSM 20	20	400	440	5,35	OSM 45	45	775	815	11,20
OSM 21	21	415	455	5,60	OSM 46	46	790	830	11,40
●SM 22	22	430	470	5,80	●SM 47	47	805	845	11,65
●SM 23	23	445	485	6,05	●SM 48	48	820	860	11,90
●SM 24	24	460	500	6,30	●SM 49	49	835	875	12,10
●SM 25	25	475	515	6,50	●SM 50	50	850	890	12,35

KONČAR

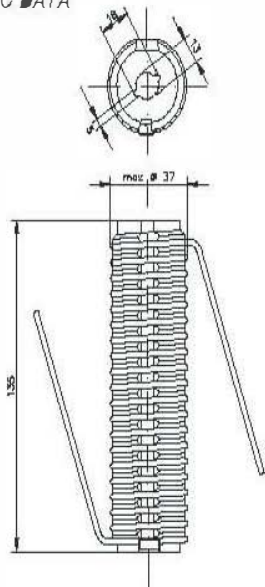
7



ŽIČANI OTPORNICI WIRE WOUND RESISTORS

OSNOVNI PODACI

BASIC DATA



Žičani otpornici PC:

Otporna žica namotana na porculanske cilindre

Wire wound resistors PC:

Resistance wire wound on the porcelain cylinders

Žica: CuNi 44 (konstantan)

Wire:

Norma: DIN 17471

Reference:

Specifični otpor: 43 μNcm

Resistivity:

Temperaturni koeficijent: zanemariv

Temperature coefficient: negligible



TABLICA 4 DOZVOLJENO STRUJNO OPTEREĆENJE
TABLE 4 CURRENT RATINGS

PC TIP	ŽICA PROMJER	OTPOR	DOPUS ENA TRAJNA STRUJA	●ZNAKA ZA NARUDŽBU
PC TYPE	WIRE DIAMETER	RESISTANCE	CURRENT CONTINUOUS RATING	●RATING CODE
	mm	Ω(±10%)	A	
24	2,50	0,20	26,50	A 0 1
	2,50	0,24	28,50	A 0 2
	2,20	0,31	20,00	A 0 3
	2,00	0,37	18,50	A 0 4
	1,80	0,46	16,50	A 0 5
	1,60	0,57	15,00	A 0 6
	1,40	0,74	13,00	A 0 7
30	1,20	0,99	11,50	A 0 8
	2,80	0,25	24,00	B 0 1
	2,50	0,30	21,00	B 0 2
	2,20	0,41	18,00	B 0 3
	2,00	0,49	16,20	B 0 4
	1,80	0,60	14,70	B 0 5
	1,60	0,76	13,10	B 0 6
41	1,40	0,97	11,50	B 0 7
	1,20	1,31	9,90	B 0 8
	1,10	1,55	9,10	B 0 9
	1,00	1,87	8,20	B 1 0
	1,40	1,41	9,50	C 0 7
	1,20	1,90	8,20	C 0 8
	1,10	2,24	7,50	C 0 9
60	1,00	2,69	6,90	C 1 0
	0,90	3,31	6,20	C 1 1
	0,80	4,17	5,50	C 1 2
	0,70	5,42	4,80	C 1 3
	1,10	3,46	6,20	D 0 9
	1,00	4,16	5,50	D 1 0
	0,90	5,00	5,00	D 1 1
82	0,80	6,42	4,40	D 1 2
	0,70	8,38	3,90	D 1 3
	0,65	10,60	3,50	D 1 4
	0,55	13,36	3,10	D 1 5
	0,50	16,10	2,80	D 1 6
	0,50	9,90	3,50	E 1 2
	0,70	11,30	3,30	E 1 3
118	0,65	13,20	3,10	E 1 4
	0,55	18,00	2,60	E 1 5
	0,50	22,90	2,30	E 1 6
	0,40	35,40	1,90	E 1 7
	0,35	45,20	1,60	E 1 8
	0,30	62,70	1,40	E 1 9
	0,25	90,50	1,20	E 2 0
118	0,55	24,00	2,90	F 1 5
	0,50	30,90	1,97	F 1 6
	0,40	51,00	1,57	F 1 7
	0,35	67,50	1,38	F 1 8
	0,30	91,90	1,18	F 1 9
	0,25	131,60	0,99	F 2 0

KONČAR

Ovoj crtez e sposobnost na Elektroluks.Bez negovo pismeno odobruvanje istoi nesmee da se precisira, umnozava niil kopira bez soglasnost od Elektroluks vo sprotno se snosot posebici vo smislana clerovite 163 i 164 od klicniot zakon R.M. (poveda na avtorsko pravo



Elektroluks is registered trademark of Elektroluks companies in Macedonia and other countries

ŽIČANI OTPORNICI WIRE WOUND RESISTORS

ŽIČANI OTPORNICI NA NOSAČIMA WIRE-WOUND RESISTORS ON CONSOLES



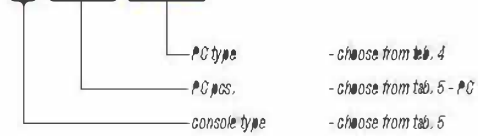
● ZNAČAVANJE

L1.01PC-□□□



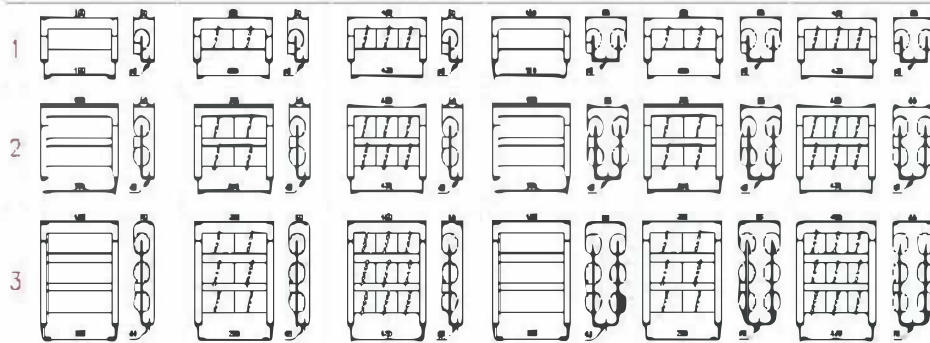
MARKING

L1.01PC-□□□



TABLICA 5
TABLE 5

MJERNE SKICE
OUTLINE DRAWINGS



PC	TIP / TYPE	L	kg	TIP / TYPE	M	kg	TIP / TYPE	N	kg	TIP / TYPE	U	kg	TIP / TYPE	V	kg	TIP / TYPE	Z	kg
01	L1.01PC-□□□		0,5															
02	L2.02PC-□□□		0,9	M1.02PC-□□□		0,8				U1.02PC-□□□		1,0						
03	L3.03PC-□□□		1,3	M2.03PC-□□□		1,2	N1.03PC-□□□		1,1	U2.03PC-□□□		1,5	V1.03PC-□□□					
04				M2.04PC-□□□		1,5	N2.04PC-□□□		1,5	U2.04PC-□□□		1,8	V1.04PC-□□□					
05				M3.05PC-□□□		1,9	N2.05PC-□□□		1,8	U3.05PC-□□□		2,4	V2.05PC-□□□			Z1.05PC-□□□		1,9
06				M3.06PC-□□□		2,2	N2.06PC-□□□		2,1	U3.06PC-□□□		2,7	V2.06PC-□□□			Z1.06PC-□□□		2,2
07							N3.07PC-□□□		2,5				V2.07PC-□□□			Z2.07PC-□□□		2,7
08							N3.08PC-□□□		2,8				V2.08PC-□□□			Z2.08PC-□□□		3,0
09							N3.09PC-□□□		3,1				V3.09PC-□□□			Z2.09PC-□□□		3,3
10													V3.10PC-□□□			Z2.10PC-□□□		3,5
11													V3.11PC-□□□			Z2.11PC-□□□		3,9
12													V3.12PC-□□□			Z2.12PC-□□□		4,2
13																Z3.13PC-□□□		4,8
14																Z3.14PC-□□□		5,1
15																Z3.15PC-□□□		5,4
16																Z3.16PC-□□□		5,7
17																Z3.17PC-□□□		6,0
18																Z3.18PC-□□□		6,3

KONČAR

Ovoj crtez e sposobnost na Elektrolux-Ritola.Bez negovo pisarno odobruvanje istoti nesmee da se precisira, umozuova niil kopira bez soglasnost od Elektrolux. vo sprotno se snoset posledici vo smislana clanova 163 i 164 od kivilniot zakon R.M. (povreda na avtorsko pravo)

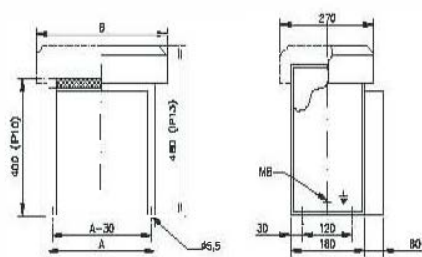


Elektroluks is registered trademark of Elektroluks companies in Macedonia and other countries

MJERNE SKICE OUTLINE DRAWINGS

OTPORNICI
RESISTORS

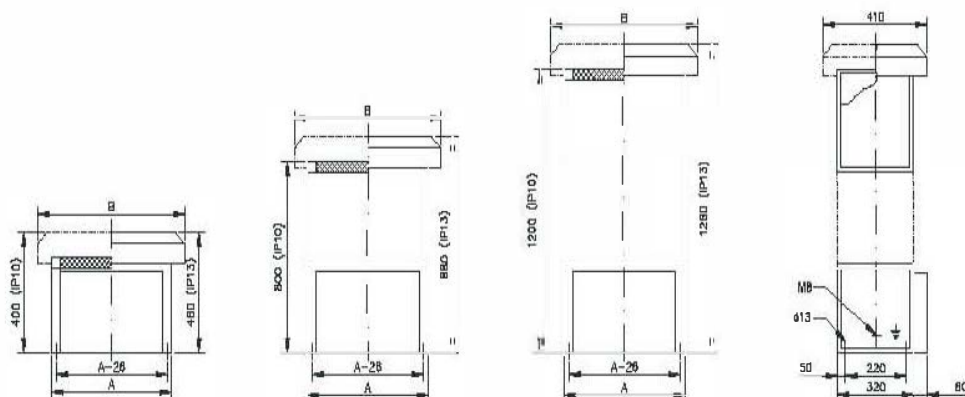
OPC 6 / OPC 12



TABLICA 6 TABLE 6			MASA MASS		STEZALJKE TERMINALS		
	A	B	IP10	IP13	6 mm ²	16 mm ²	M8
TIP TYPE	mm		max. kg		max. kom. / max. pos.		
OPC 6	215	365	8	10	4		
OPC 12			11	13	10		
OPC 24	350	500	18	21		10	
OPC 36			22	25		16	
2 OPC 36			44	47		32	
3 OPC 36			66	71		32	
OL 46	500	640	25	28			10
2 OL 46			50	53			20
3 OL 46			75	80			20
OPC 48			26	30		20	
2 OPC 48			52	56		40	
3 OPC 48			78	84		40	
OL 62	623	765	30	34			13
2 OL 62			60	64			26
3 OL 62			90	96			26
OPC 60			30	35		26	
2 OPC 60			60	65		46	
3 OPC 60			90	97		46	
OL 74	721	875	34	39			15
2 OL 74			68	73			30
3 OL 74			102	109			30
OPC 72			35	43		28	
2 OPC 72			70	78		56	
3 OPC 72			105	115		56	
OL 92	848	990	40	48			18
2 OL 92			80	88			36
3 OL 92			120	130			36

OTPORNICI
RESISTORS

OPC 24 - 3 OPC 72 / OL 46 - 3 OL 92



Ovoj crtez e spopstenost na Elektroluks. Bez negovo pismeno odobruvanje istoti nesmee da se prepisuje, umnozava niti kopira bez soglasnost od Elektroluks. Vo spratno se snosot posledici vo smislana clenovi 163 i 164 od kivilniot zakon R.M. (povreda na avtorsko pravo).

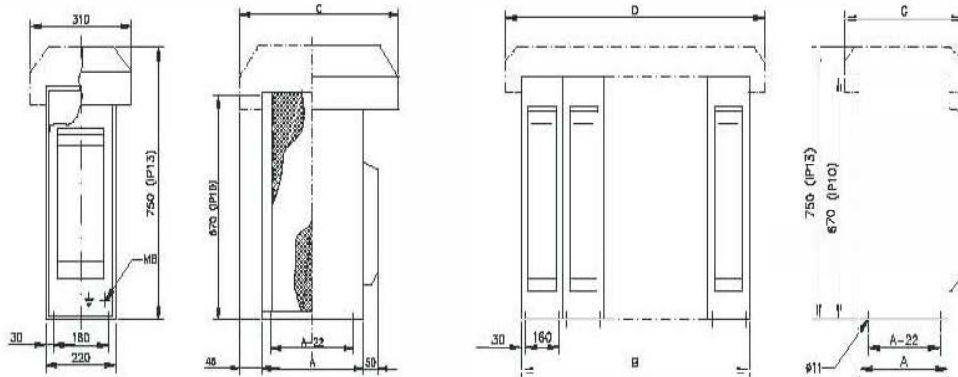


OTPORNICI
RESISTORS

OL 6 - OL 12

OTPORNICI
RESISTORS

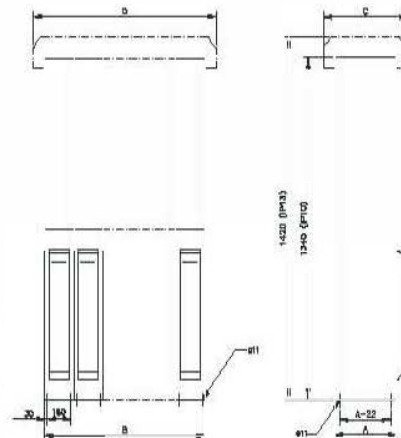
2 OLR 6 - 6 OLR 12



TABLICA 7 TABLE 7						MASA 455		ŠTEŽALJKE TERMINALS
TIP TYPE	A	B	C	D	IP10	IP13	M12	
	mm				max. kg		max. kom. max. pos.	
OL 6	445		612		20	24		
OL 9	580	20	747	320	26	30	12	
OL 12	715		882		32	36		
U REDU / IN LINE								
2 OLR 6	445		545		40	48		
2 OLR 9	580	440	680	540	52	60	24	
2 OLR 12	715		815		64	72		
3 OLR 6	445		545		60	72		
3 OLR 9	580	660	680	760	78	88	24	
3 OLR 12	715		815		94	106		
4 OLR 6	445		545		80	96		
4 OLR 9	580	880	680	980	104	116	24	
4 OLR 12	715		815		128	140		
5 OLR 6	445		545		100	120		
5 OLR 9	580	1100	680	1200	130	154	24	
5 OLR 12	715		815		160	186		
6 OLR 6	445		545		120	144		
6 OLR 9	580	1320	680	1420	156	188	36	
6 OLR 12	715		815		192	216		
NA KAT / TWO STOREY								
4 OLK 6	445		545		80	88		
4 OLK 9	580	440	680	540	104	112	24	
4 OLK 12	715		815		128	136		
6 OLK 6	445		545		120	132		
6 OLK 9	580	660	680	760	156	166	24	
6 OLK 12	715		815		192	202		
8 OLK 6	445		545		160	182		
8 OLK 9	580	880	680	980	208	210	24	
8 OLK 12	715		815		256	268		
10 OLK 6	445		545		200	210		
10 OLK 9	580	1100	680	1200	260	300	24	
10 OLK 12	715		815		320	360		
12 OLK 6	445		545		240	288		
12 OLK 9	580	1320	680	1420	312	360	36	
12 OLK 12	715		815		384	432		

OTPORNICI
RESISTORS

4 OLK 6 - 12 OLK 12



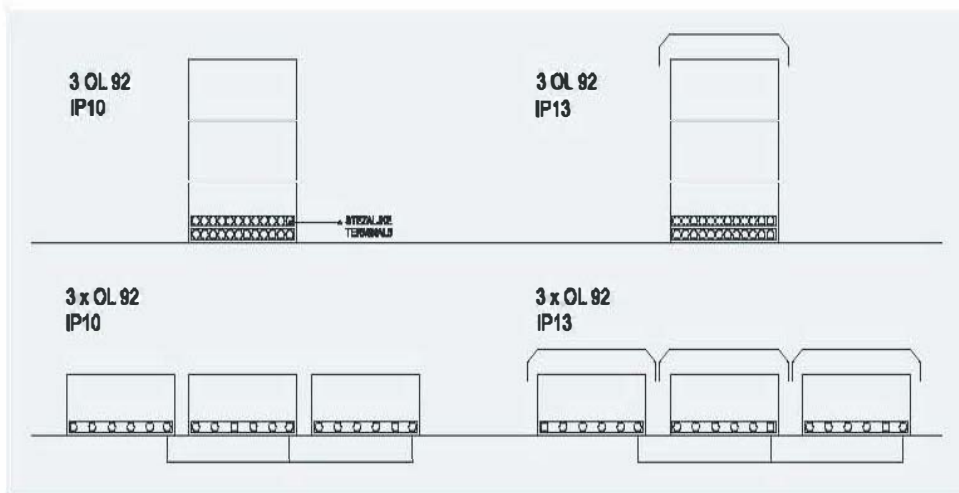
VAŽNO!
IMPORTANT!



U SLUČAJU DA JE OTPORNIK SASTAVLJEN OD VIŠE KUĆIŠTA (OL ILI OPC) MOGUĆE SU DVIJE IZVEDBE:
 - ZAJEDNO SPOJENA KUĆIŠTA (npr. 3 OL 92)
 - ODVOJENA KUĆIŠTA (npr. 3 x OL 92)



IN THE CASE THAT ONE RESISTOR IS COMPLETED FROM FEW BOXES (OL OR OPC) TWO VERSIONS OF MOUNTING ARE POSSIBLE:
 - BOXES MOUNTED TOGETHER (for example: 3 OL 92)
 - SEPARATELY BOXES (for example: 3 x OL 92)



VAŽNO!

U SLUČAJU ZAMJENE STAROG OTPORNIKA PROIZVODNJE KONČAR NOVIM, DOVOLJNO JE PRILIKOM NARUĐBE NAVESTI PODATAK Rp. OTISNUTNA NATPISNOJ PLOČICI OTPORNIKA.

KONČAR			
Tip			
Rp		Br.	
u	V	i	A
P	KW	R	Ω
IP	ED	%	
Made in Croatia			



IMPORTANT!

IN THE CASE OF SUBSTITUTION THE OLD RESISTOR WITH NEW ONE PRODUCED BY KONČAR YOU CAN ONLY STATE THE NUMBER Rp. MARKED ON THE RESISTORS NAMEPLATE WHEN ORDERING.

KONČAR			
Type			
Rp		No.	
u	V	i	A
P	KW	R	Ω
IP	ED	%	
Made in Croatia			



ZA SVE NEJASNOĆE U VEZI TEHNIČKIH PODATAKA SLOBODNO SE JAVITE NAŠEM TEHNIČKOM UREDU.



IN THE CASE OF ANY DOUBTS CONCERNING THE TECHNICAL DETAILS PLEASE DO NOT HESITATE TO CONTACT OUR TECHNICAL DEPARTMENT.



**PRIMJERI
EXAMPLES**

**OTPORNICI
RESISTORS** **STANDARDNE IZVEDBE
STANDARD VERSIONS**



KONČAR

Ovo je crtež i spomenik na ElektroLux. Bez njegove pismeno odobrenje isti ne sme da se precisno umnozuje ni kopira bez saglasnosti od ElektroLux. Ovo spratno se snoset posledici vo smislana clanova 163 i 164 od kivilniat zakon R.M. (povreda na avtorsko pravo)



Elektroluks is registered trademark of ElektroLux companies in Macedonia and other countries

**PRIMJERI
EXAMPLES**

**OTPORNICI
RESISTORS** **SPECIJALNE IZVEDBE
SPECIAL VERSIONS**



**OTPORNICI ZA UZEMLJENJE ZVJEZDIŠTA GENERATORA OUG
GENERATORS NEUTRAL EARTHING RESISTORS OUG**



**OTPORNICI ZA UZEMLJENJE ZVJEZDIŠTA TRANSFORMATORA OUN
TRANSFORMERS NEUTRAL EARTHING RESISTORS OUN**



**OTPORNI ELEMENTI NA NOSAČIMA IP00
RESISTOR ELEMENTS ON CONSOLE IP00**



**ŽIČANI OTPORNICI PC
WIRE-WOUND RESISTORS PC**



**OTPORNICI ZA PRAŽNENJE AKU-BATERIJA OR
RESISTORS FOR BATTERY DISCHARGE OR**



**ŽIČANI OTPORNICI SPEC.
WIRE-WOUND RESISTORS SPEC.**



OTPORNI SPECIJALNE IZVEDBE
RESISTORS SPECIAL VERSIONS



ULNIBOTORSKI POKRETAČI SPEC.
ACTOR OF STARTERS SPEC.



ULNIBOTORSKI POKRETAČI PUNO PUNIM
KONTAKTOM PUNO PUNIM

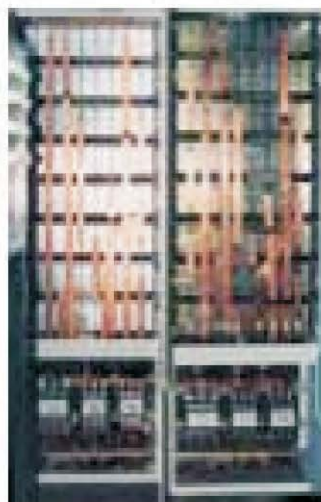
OTPORNI KLONOVILNI
RESISTORS ALUMINUM



ULNIBOTORSKI POKRETAČI PUNO PUNIM
ACTOR OF STARTERS PUNO PUNIM



OTPORNI S POKRETAČI IZ VENTILACIONIH
RESISTORS WITH STARTERS FROM VENTILATION



IZLOŽENI POKRETAČI IZ
OTPORNI KLONOVILNI IZLOŽENI
ACTOR OF STARTERS WITH
RESISTORS FROM ALUMINUM

Ovaj crtez e sopshtenost na ElectroLux-Firma.Bez negovo pismeno odobruvanje istoi nesmee da se prepisuje, umnozava niti kopira bez soglasnost od **Elektroluks** vo sprotno se snoset posledici vo smislana clanova 163 i 164 od koinicniot zakon R.M. (povreda na avtorsko pravo)

Elektroluks is registered trademark of ElektroLux companies in Macedonia and other countries

